

# FLORAFORM

GH forms produktprogram til blomster i byens rum

[www.ghform.dk](http://www.ghform.dk)



# FLORAFORM

FLORAFORM ER GH FORMS PRODUKTPROGRAM TIL BLOMSTER I BYENS RUM.

PRODUKTPROGRAMMET OMFATTER TRE FORSKELLIGE SERIER AF BLOMSTERKUMMER, UDFØRT I STØBEJERN. MONIKA GORA, KNUD HOLSCHER OG JEREMY DEAN HAR SKABT DISSE BLOMSTERKUMMER I SAMARBEJDE MED GHFORM.

FLORAFORM ER BLOMSTERKUMMER, DER HAR TIL FORMÅL AT VÆRE RAMMEN OM BLOMSTER TIL BYENS RUM. VARIATIONEN I STØRRELSER OG UDFORMNING GIVER ANVENDELSESMULIGHEDER FRA DEN PRIVATE HAVE OVER DEN LILLE PLADS TIL BYENS STORE CENTRALE TORV.

BLOMSTERKUMMER I STØBEJERN HAR EN RÆKKE FORDELE. VANDINGSFREKVENSEN ER LAV, FORDI VAND IKKE KAN DIFFUNDERE IGENNEM STØBEJERN. FOR AT MINIMERE VANDINGSBEHOVET YDERLIGERE, FINDES DER FORSKELLIGE VANDINGSYSTEMER SOM TILBEHØR TIL FLORAFORM. BLOMSTERKUMMER I STØBEJERN ER ROBUSTE OG HAR EN LANG LEVETID. BLOMSTERKUMMENS FUNKTION OG UDSEENDE ER UÆNDRET I HELE DENS LEVETID.

DENNE FOLDER INDEHOLDER ET PRODUKTPROGRAM MED ET BREDT SORTIMENT AF BLOMSTERKUMMER, I ET MATERIALE, DER HAR VÆRET EN DEL AF BYENS RUM I ÅRHUNDREDER.

## KUNGSAN

Kungsan Blomsterkumme findes i tre størrelser, der med deres form og størrelser dækker spektret fra store offentlige rum til private haver. Den største af blomsterkummerne kan beplantes med op til 5 meter høj beplantning og således opdele rum eller afskærme for udsyn.

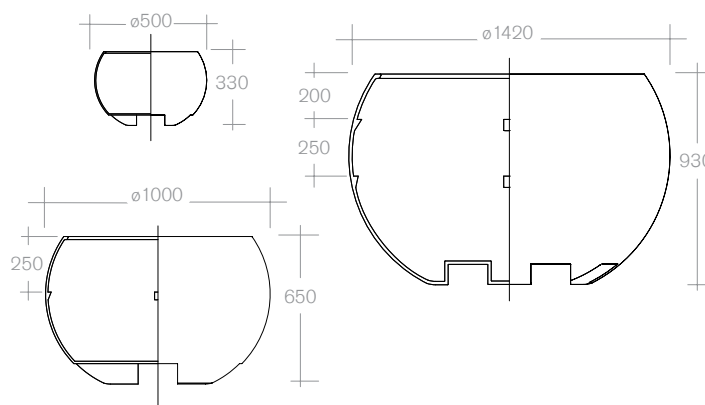
Den største blomsterkumme har en bund, der er tilpasset en palleløfter. Herved er den enkel at transportere og flytte. Der findes forskellige vandingsystemer til Kungsan blomsterkummerne.



MG.12.3021  
MG.12.3023  
MG.12.3025

<b>MG.12.3020</b>	Kungsan Blomsterkumme ø1400, 1.053 liter Ubehandlet støbejern
<b>MG.12.3021</b>	Kungsan Blomsterkumme ø1400, 1.053 liter Behandlet støbejern
<b>MG.12.3022</b>	Kungsan Blomsterkumme ø1000, 356 liter Ubehandlet støbejern
<b>MG.12.3023</b>	Kungsan Blomsterkumme ø1000, 356 liter Behandlet støbejern
<b>MG.12.3024</b>	Kungsan Blomsterkumme ø500, 45 Liter Ubehandlet støbejern
<b>MG.12.3025</b>	Kungsan Blomsterkumme ø500, 45 Liter Behandlet støbejern

Monika Gora



## SINUS

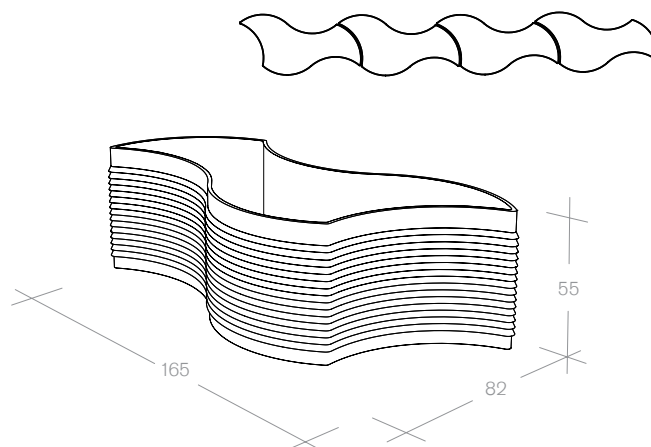
Sinus blomsterkumme har med sin har med sin figur af sammensatte kurver figur en række anvendelsesmuligheder ud over den primære funktion som blomsterkumme.

Sinus blomsterkummer passer ind i hinanden som puslespilsbrikker. Hvor flere Sinus er opstillet sammen, kan de sammensættes i en stor variation af mønstre og figurer. De kan eksempelvis skabe labyrinter, optræde som beplantede, trafikregulerende elementer eller adskille halvprivate uderum fra offentlige.

De skjulte ben muliggør luftcirkulation under blomsterkummen og sikrer, at kummen er enkel at flytte. Blomsterkummen har plads til vandingsystem i bunden.



KH.12.3022



<b>KH.12.3022</b>	Sinus Blomsterkumme Ubehandlet støbejern
<b>KH.12.3023</b>	Sinus Blomsterkumme Behandlet støbejern

Knud Holscher

## BLOMSTERKUMMEN

Blomsterkummen findes i to størrelser. Den kan med sit store format indgå i det offentlige rum eller i store haveanlæg.

Blomsterkummen stilles på tre ben som oprindeligt tegnet eller på en støbt ring. Ved nivellering på skrående terræn kan det være en fordel at stille Blomsterkummen på ringen.

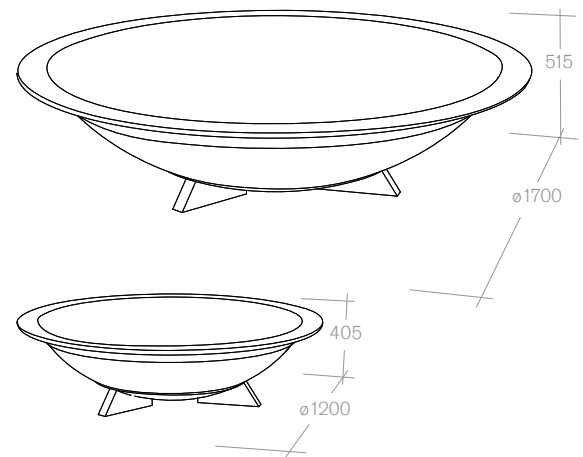
Til blomsterkummen findes planteindsatser, vandingsindsatser og vandingsystemer.



JD.12.3014

<b>JD.12.3010</b>	Blomsterkumme ø1700 Ubehandlet støbejern
<b>JD.12.3011</b>	Blomsterkumme ø1700 Olieret støbejern
<b>JD.12.3012</b>	Blomsterkumme ø1700 Malet støbejern
<b>JD.12.3013</b>	Blomsterkumme ø1200 Ubehandlet støbejern
<b>JD.12.3014</b>	Blomsterkumme ø1200 Olieret støbejern
<b>JD.12.3015</b>	Blomsterkumme ø1200 Malet støbejern
<b>JD.12.3026</b>	Ring for blomsterkumme ø1200 Ubehandlet støbejern
<b>JD.12.3027</b>	Ring for blomsterkumme ø1700 Ubehandlet støbejern

Jeremy Dean



STORTORGET, KARLSHAMN

## TILBEHØR TIL KUNGSAN

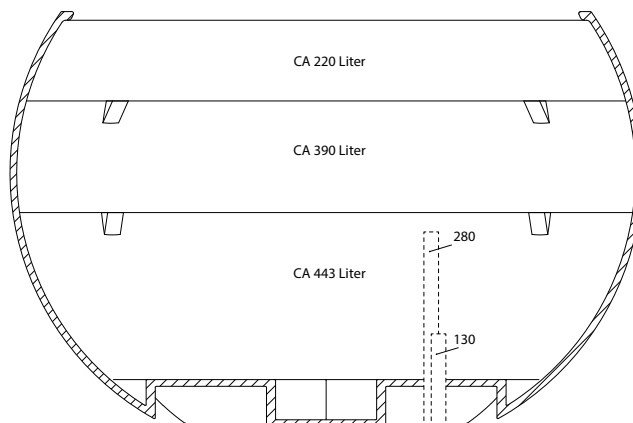
Vandingssystemer:

- Kapillær system, indsats i rustfrit stål, kapacitet: 420 liter
- Overløbsrør, 130 mm eller 280 mm over bunden
- Dobbelt bund

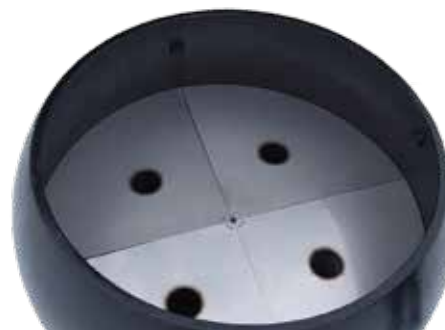
Overløbsrør er fastmonteret i blomsterkummen. De tillader et lille vandlager i blomsterkummens bund, inden vandet ledes væk.

Kapillærsystemet er udført i rustfrit stål. Monteret i blomsterkummen giver det plads til et 420 L vandreservoir i plantekummens bund. Systemet består af vandingsrør, bund, Kapillærrør og overløb.

Dobbeltbunden kan anvendes i den mellemste størrelse Kungsan. Den giver plads til et vandreservoir i plantekummens bund. Bunden leveres med vandingsrør.

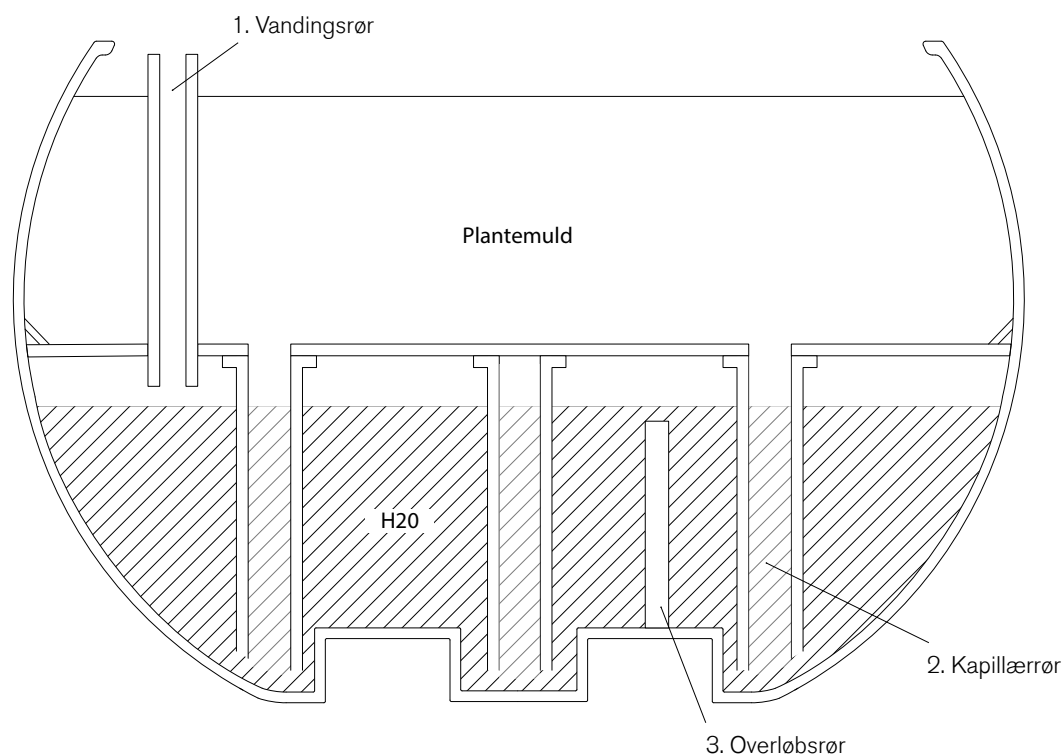


VOLUMEN I KUNGSAN Ø1400



GH.13-1051

<b>GH.13.1055</b>	Vandingsindsats til Ø1200
<b>GH.13.1051</b>	Kapillær system, 420 L
<b>GH.13.1058</b>	Overløbsrør 4 stk. á 280mm
<b>GH.13.1059</b>	Overløbsrør 4 stk. á 130mm



PRINCIPSKITSE GH.13.1051

## TILBEHØR TIL BLOMSTERKUMMEN

Vandingssystemer:

- Vandingstanke
- Vandingssindsats (dobbeltbund)
- Overløb 130 mm

Dobbeltbundene giver plads til et vandreservoir i plantekummens bund. Bunden monteres uden brug af værktøj og leveres med vandingssrør.

Vandingstanke kobles sammen i et antal der tilpasses plantekummens størrelse og indbygges i det nederste muldlag. Tankene leveres med et vandingssrør.

Overløbsrør er fastmonteret i blomsterkummen. De tillader et lille vandlag i blomsterkummens bund, inden vandet ledes væk og de kan kombineres med vandingssindsats og vandingstanke.

Vandingssindsats og vandingstanke kan bruges direkte i blomsterkummen eller sammen med planteindsats.



GH.13.1054

<b>GH.13.1054</b>	Vandingssindsats til Ø1700
<b>GH.13.1055</b>	Vandingssindsats til Ø1200
<b>GH.13.1056</b>	Vandingstank m udstyr til Ø1200 2x8,5 liter
<b>GH.13.1057</b>	Vandingstank m udstyr til Ø1700 3x17 liter
<b>GH.13.1059</b>	Overløbsrør 5 stk. á 130 mm



EKSEMPEL PÅ VANDINGSTANKE

Planteindsatsen:

Til Blomsterkummen er der fremstillet en planteindsats i glasfiber.

Planteindsatsen gør det muligt nemt at skifte beplantningen.

Ved brug af flere planteindsatser pr. blomsterkumme bliver det muligt at forberede næste beplantning andet steds og flytte den tilplantede planteindsats ud i byens rum, når den er etableret.

Planteindsatsen til den mindste blomsterkumme Ø1200 mm har 3 løftekroge.

Planteindsatsen til den største blomsterkumme (Ø1700 mm) har 4 løftekroge og der er indlagt et stålrør der sikrer at indsatsen ikke deformerer ved løft.

GH. 13.1052  
GH.12.3014

<b>GH.13.1052</b>	Planteindsats til Ø1700 mm
<b>GH.13.1053</b>	Planteindsats til Ø1200 mm



GH.13.1053

**GH • F O R M**

GH form Bækgårdsvej 64 DK-4140 Borup Tel. +45 5944 0990 [www.ghform.dk](http://www.ghform.dk)