

# DACH- UND FASSADENFENSTER

PRODUKTPROGRAMM FÜR HISTORISCHE GUSSTEILE



GH ♦ FORM





# DACH- UND FASSADENFENSTER

PRODUKTPROGRAMM FÜR HISTORISCHE GUSSTEILE

- 6 DACHFENSTER AUS GUSSEISEN
- 8 ÜBERSICHT / FENSTER UND EINDECKUNGEN
- 12 TECHNISCHE SPEZIFIKATIONEN
- 16 FLÜGELZIEGEL
- 18 FALZZIEGEL
- 20 DACHFENSTER M. FLACHEM RAHMEN
- 22 SPROSSEN
- 26 FASSADENFENSTER AUS GUSSEISEN
  
- 34 HISTORISCHE GUSSTEILE
- 36 REFERENZEN



# GESCHICHTE

## GH FORM

GH Form ist ein Unternehmen mit einer langen Geschichte, die 1876 in Holbæk begann. Die Geschichte wird vom Kulturministerium durch das Amt für Kultur und Schlösser sehr gut beschrieben:

„Die Geschichte der Eisengießerei geht auf das Jahr 1859 zurück, als Sven Jansen die Jansens Jernstøberi in Holbæk gründete. Die Gießerei war die erste in Holbæk und stellte zunächst Öfen und Handdreschmaschinen für die Landwirtschaft her. 1876 übernahm Jansens Schwiegersohn das Unternehmen und stellte die Produktion neu auf, insbesondere auf Molkereimaschinen für die vielen neuen Molkereien, die in jenen Jahren entstanden.

Im Jahr 1918 wurde das Unternehmen in eine Eisengießerei und eine Maschinenfabrik aufgeteilt. Die Eisengießerei wurde unter dem Namen Holbæk Eisengießerei in neuen Gebäuden am Lundemarksvej westlich der Stadt weitergeführt. Die Holbæk Jernstøberi hat sich auf Schacht- und Rinnenverkleidungen sowie Abdeckungen für den Straßenbau spezialisiert. Viele Jahre lang war die Gießerei ausschließlich als Zulieferer für die Industrie tätig. Doch in den 1990er Jahren begann das Unternehmen, sich auf hochwertige Designprodukte zu konzentrieren. GH Form, wie das Unternehmen heute heißt, stellt in Zusammenarbeit mit einer Reihe von bekannten Architekten hochwertige Straßen- und Parkausstattungen her.“

Im Jahr 1986 übernahm mein Vater die Aktiengesellschaft Holbæk Jernstøberi. In den 90er Jahren, nach dem Fall der Berliner Mauer und mit der zunehmenden Globalisierung, stand er vor großen Herausforderungen. Die Industrie hat ihre Beschaffung aus Dänemark verlagert. Es war eine größere Herausforderung als der Erste und der Zweite Weltkrieg. Die meisten Eisengießereien in Dänemark hatten im Allgemeinen einige turbulente Jahre.

Holbæk Jernstøberi änderte ihren Namen in GH Form, wie sie auch heute noch heißt. Meine Mutter und ich nahmen die Herausforderung an und kehrten zum Ausgangspunkt der Eisengießerei von 1918 zurück, indem wir selbst Einrichtungsgegenstände für den städtischen Raum herstellten. Produkte wie gusseiserne Fenster, Linienentwässerung, Beleuchtung und Außenmöbel sind heute Teil des Programms.

Heute ist unsere Produktion in eine Eisengießerei und ein Montagewerk aufgeteilt, die sich beide in Borup bei Køge befinden, wohin wir 2008 umgezogen sind. Das Grundstück, auf dem sich die Holbæk Jernstøberi befand, wurde im Jahr 2020 für den Wohnungsbau verkauft.

*Christian Wolff-Petersen,  
Eigentümer von GH Form*





Dachfenster aus Gusseisen, 6-ziegelig, und einem senkrechten Pfosten, Dantegl, handgestrichene Flügeldachziegel JP2 von Monier. Neu verlegt im Jahr 2020 während der laufenden Renovierung von Nyboder, Kopenhagen.

9-ziegelige ovale, gekoppelte Dachfenster, Dantegl, Flügeldachziegel von Monier auf Prinsens Gård, Frederiksberg Have.



## DACHFENSTER AUS GUSSEISEN

- TEIL UNSERES KULTURELLEN ERBES

*Wir bieten gusseiserne Dachfenster mit und ohne Isolierung an, bei denen Form, Abmessungen und Material erhalten bleiben, ohne dass die Anforderungen an die Energieeinsparung beeinträchtigt werden. Unsere Dachfenster aus Gusseisen sind Teil des dänischen Kulturerbes.*

GH Form stellt gusseiserne Dachfenster mit gekoppelten Rahmen und isolierten Rahmen her. Das gekoppelte Gusseisenfenster ist von der dänischen Behörde für Kultur und Schlösser für den Einsatz in denkmalgeschützten und erhaltenswerten Gebäuden zugelassen.

Die gebräuchlichsten Dachfenstertypen werden als Halbfertigprodukte auf Lager gehalten und dann auf Bestellung gefertigt. Fenster, für die es keine Werkzeuge gibt, werden je nach Projekt und Ziegel hergestellt.

Mit dem Fokus auf Energieeinsparung, Nachhaltigkeit und funktionaler Benutzerfreundlichkeit bieten wir jetzt ein Dachfenster an, das in Zusammenarbeit mit DTU Byg entwickelt wurde.







Unisolierte 9-Ziegel-Dachfenster, Dantegl, handgestrichene Flügeldachziegel von Monier im Bryghus von Christian IV, Kopenhagen.

## ÜBERSICHT / FENSTER UND EINDECKUNGEN

Die gebräuchlichsten Dachfenstertypen werden als Halbfertigprodukte auf Lager gehalten und dann auf Bestellung gefertigt. Fenster, für die es keine Werkzeuge gibt, werden je nach Projekt und Ziegel hergestellt.

| DACHFENSTER   | EINDECKUNGEN                               |                                    |              |              |                                   |                 |                        |                       |                                    |                                    |                               |                                    |                  |               |
|---|--|------------------------------------|--------------|--------------|-----------------------------------|-----------------|------------------------|-----------------------|------------------------------------|------------------------------------|-------------------------------|------------------------------------|------------------|---------------|
|   | Traditionelle Dänische Handarbeit / Monier | Originale handgestrichene / Monier | JP1 / Monier | JP2 / Monier | Hollander V / Monier / Falzziegel | Frederiksholm / | Højslev / Randers Tegl | RT 806 / Randers Tegl | RT 809 / Randers Tegl / Falzziegel | RT 823 / Randers Tegl / Falzziegel | RT 825 / Randers / Falzziegel | Meyer HF14 / V. MEYER / Falzziegel | Skagen / Tegulaz | Naturschiefer |
| <b>4-ZIEGEL-DACHFENSTER</b><br>Isoliert / Unisoliert                    |  | ■                                  | ■            | ■            | ■                                 |                 |                        |                       |                                    |                                    |                               |                                    | ■                | ■             |
| <b>4-ZIEGEL-DACHFENSTER, OVAL</b><br>Isoliert / Unisoliert              |  | ■                                  |              |              |                                   |                 |                        |                       |                                    |                                    |                               |                                    |                  |               |
| <b>6-ZIEGEL-DACHFENSTER</b><br>Isoliert / Unisoliert                    |  | ■                                  | ■            | ■            |                                   | ■               | ■                      |                       | ■                                  | ■                                  |                               | ■                                  |                  | ■             |
| <b>9-ZIEGEL-DACHFENSTER</b><br>Isoliert / Unisoliert                    |  | ■                                  | ■            | ■            |                                   |                 |                        | ■                     |                                    |                                    | ■                             | ■                                  |                  | ■             |
| <b>9-ZIEGEL-DACHFENSTER, OVAL</b><br>Isoliert / Unisoliert              |  | ■                                  |              |              |                                   |                 |                        |                       |                                    |                                    |                               |                                    |                  |               |
| <b>12-ZIEGEL-DACHFENSTER</b><br>Isoliert / Unisoliert                   |  | ■                                  | ■            | ■            |                                   | ■               |                        | ■                     |                                    |                                    | ■                             |                                    |                  | ■             |
| <b>12-ZIEGEL-DACHFENSTER – KÜRZERER RAHMEN</b><br>Isoliert / Unisoliert |  |                                    |              |              |                                   |                 |                        |                       |                                    |                                    | ■                             |                                    |                  |               |

■ Auf Lager / Modell

Ungekennzeichnete Fenster können nach Vorlagen vorhandener Ziegel individuell hergestellt werden.



# DACHFENSTER AUS GUSSEISEN

- TEIL UNSERES KULTURELLEN ERBES

*Bevor Sie Fenster bestellen, ist es wichtig,  
dass Sie sich richtig beraten lassen.  
Wir helfen Ihnen, die richtige Lösung  
für Ihr Projekt zu finden.*

Ein Fenster ist nicht einfach ein Fenster. Es gibt sie in vielen verschiedenen Ausführungen, je nach Ziegel oder Dacheindeckung. Im Grunde sind unsere Fenster identisch mit den alten Gussfenstern.

Wir stellen Dachfenster her, die einen harmonischen Ausdruck für viele denkmalgeschützte und erhaltenswerte Gebäude in Dänemark bilden. Die gusseisernen Fenster bestehen zu 100 % aus recyceltem Eisen, wodurch eine nachhaltige Bewirtschaftung erreicht wird.

Form, Abmessungen und Material werden beibehalten, ohne die heutigen Anforderungen an die Energieeinsparung zu beeinträchtigen.

9-ziegelige ovale, gekoppelte Dachfenster, Dantegl, Flügeldachziegel von Monier auf Prinsens Gård, Frederiksberg Have, Kopenhagen.



# TECHNISCHE SPEZIFIKATIONEN

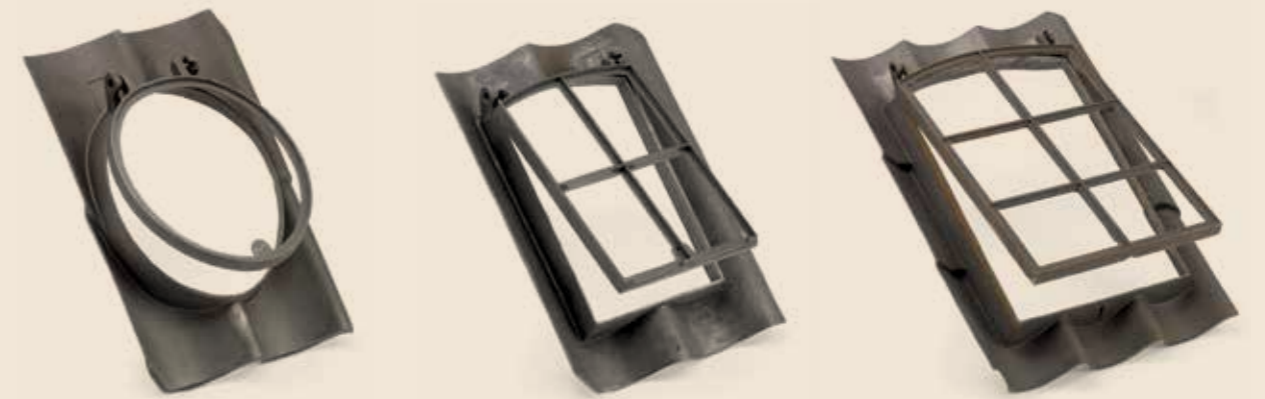
## DACHFENSTER AUS GUSSEISEN

*Wir produzieren Dachfenster, die von der dänischen Behörde für Kultur und Schlösser für den Umbau von Dächern zu Wohn- und Bürozwecken in denkmalgeschützten und erhaltenswerten Gebäuden zugelassen sind.*

Im Grunde ist das Fenster identisch mit dem ursprünglichen Gusseisendachfenster. Das Fenster erscheint von außen unverändert und entspricht den Denkmalschutzbestimmungen für geschützte Gebäude.

Es sind 4, 6, 9 und 12 Ziegel-Dachfenster erhältlich. Das Sortiment wird mit Formteilen für Naturschiefer- und Ziegeldächer hergestellt.

Bevor Sie neue Dachfenster bestellen, sollten Sie die von uns angebotenen Optionen prüfen. Lesen Sie die technischen Daten, die wir für unsere gusseisernen Dachfenster haben.



### STANDARD

Das Dachfenster wird standardmäßig aus SG-Eisen geliefert, beschichtet in RAL 7021 Lys Pearl, mit 3 mm Floatglas eingesetzt, gekittet und mit Leinölfarbe gestrichen. Das Fenster ist mit Öffnerstange und Haspeln versehen.

Das gekoppelte Dachfenster ist wie das ursprüngliche gusseiserne Dachfenster mit einem vollständig ausgeformten Rahmen und Eindeckung gegossen:

- Glasermeisterkitt, mit Leinöl angestrichen
- Glas
- Gusseisenrahmen
- Gasfedern (an 9- und 12-Ziegel-Fenstern)
- Gusseisenrahmen
- Isolierung
- Innenrahmen
- Fensterautomatik
- Brandventilation

### GLAS UND SCHEIBE

Die Dachfenster sind standardmäßig mit 3 mm Floatglas ausgestattet.

Folgende Gläser sind auf Wunsch lieferbar:

- Gezogenes Glas
- Restover Glas (maschinell hergestellt)
- Mundgeblasenes Glas
- Gehärtetes Glas
- Brandglas

### THERMOGLAS

Das Dachfenster mit gekoppeltem Rahmen wird mit einer Thermo Niedrigenergiescheibe von 4 + 12 + 4 mm und einem isolierten Rahmen geliefert. Der Dämmwert liegt zwischen 1,6 - 1,8W/m<sup>2</sup>K.

### MOTOR

Wir bieten Motoren an. Das Steuergerät kann vier Fenster bedienen. Wir empfehlen 230 V. Fernbedienung, Wind- und Regensensor sind separat erhältlich.

### GASFEDERN

Gasfedern werden für 9- und 12-Ziegel-Fenster empfohlen. Sie erleichtern das Öffnen und Schließen von großen, schweren Rahmen und sind optisch nicht dominant.

### OBERFLÄCHENBEHANDLUNG

Die Dachfenster werden serienmäßig in der Farbe RAL 7021 Lys Pearl geliefert. Eine witterungsbeständige Farbe C4 Hoch. Andere Farben auf Wunsch

### RENOVIERUNG

Manche alten gusseisernen Dachfenster müssen nicht ausgetauscht, sondern nur renoviert werden. GH Form verfügt über die Erfahrung und das Fachwissen, um diese Restaurierungsarbeiten anzubieten.

### UNISOLIERTE ODER ISOLIERTE DACHFENSTER?

Es kann sinnvoll sein, trotz eines unbeheizten Dachraums ein gekoppeltes Dachfenster zu wählen, wenn Sie den Dachraum später zu Wohnraum ausbauen möchten. Ein ungedämmtes Fenster kann später nicht zu einem gekoppelten Fenster nachgerüstet werden.

### ANDERE ARTEN VON GUSSEISENFENSTERN

Es ist möglich, andere Arten von gusseisernen Dachfenstern zu bestellen, wie z. B. ovale oder runde Dachfenster oder größere Studiofenster. Bei Nachfragen nach maßgeschneiderten Dachfenstern ist mit Kosten für die Modellherstellung zu rechnen.









### FÜR DANTEGL, GAMMEL DANSK, HANDBEARBEITETE FLÜGELZIEGEL UND ORIGINALE HANDGESTRICHENE FLÜGELZIEGEL

Gusseisenfenster für den klassischen dänischen Dachziegel. Die Form und die schöne rote Farbe sind ein Abbild von Dänemark. Dantegl ist ein rein dänisches Naturprodukt, das auf einer stolzen, über 1000 Jahre alten Handwerkstradition beruht. Die perfekte Dachlösung sowohl für Neubauten als auch für Renovierungen im traditionellen Stil. Eine starke Dachlösung, die mit dem Alter nur noch schöner wird.

#### GAMMEL DANSK UND HANDBEARBEITETE FLÜGELZIEGEL

|                            |  |
|----------------------------|--|
| <b>GHT.14.04-U</b>         | 4-Ziegel-Dachfenster / Unisoliert  |
| <b>GHT.14.04-T21</b>       | 4-Ziegel-Dachfenster, Thermoglas / Gekoppelter Rahmen mit isolierter Eindeckung                      |
| <b>GHT.14.04-AU</b>        | 4-Ziegel-Dachfenster, Oval / Unisoliert  |
| <b>GHT.14.04-AG</b>        | 4-Ziegel-Dachfenster, Oval, gelber Ziegel, Thermoglas / Gekoppelter Rahmen mit isolierter Eindeckung |
| <b>GHT.14.04-T21 OVAL</b>  | 4-Ziegel-Dachfenster, Oval, Thermoglas / Gekoppelter Rahmen mit isolierter Eindeckung                |
| <b>GHT.14.06-U</b>         | 6-Ziegel-Dachfenster / Unisoliert  |
| <b>GHT.14.06-T21</b>       | 6-Ziegel-Dachfenster, Thermoglas / Gekoppelter Rahmen mit isolierter Eindeckung                      |
| <b>GHT.14.09-U21</b>       | 9-Ziegel-Dachfenster / Unisoliert  |
| <b>GHT.14.09A-T21 OVAL</b> | 9-Ziegel-Dachfenster, Oval, Thermoglas / Gekoppelter Rahmen mit isolierter Eindeckung                |
| <b>GHT.14.09AU</b>         | 9-Ziegel-Dachfenster, Oval / Unisoliert  |
| <b>GHT.14.09-T21</b>       | 9-Ziegel-Dachfenster, Thermoglas / Gekoppelter Rahmen mit isolierter Eindeckung                      |
| <b>GHT.14.12-U</b>         | 12-Ziegel-Dachfenster / Unisoliert   |
| <b>GHT.14.12-RO</b>        | 12-Ziegel-Dachfenster 3x4 (Norwegen) / Gekoppelter Rahmen mit isolierter Eindeckung                  |
| <b>GHT.14.12-T21</b>       | 12-Ziegel-Dachfenster, Thermoglas / Gekoppelter Rahmen mit isolierter Eindeckung                     |

Lattenabstand 32,8 mm.



### FÜR DANTEGL, HANDGESTRICHENE FLÜGELZIEGEL JP1 UND JP2

Dantegl, handgestrichene Flügelziegel für JP-Binder. Ein handgestrichener Flügeldachziegel Dantegl, JP1 und JP2 ist etwas ganz Besonderes. Jeder Ziegel ist ein Unikat und erzeugt dadurch einen ganz besonderen Effekt auf dem Dach.

BMI Monier ist der einzige Anbieter in Skandinavien, der handgefertigte Dachziegel anbietet, die auf eine mehr als 1000 Jahre alte Tradition zurückgehen.

#### JP1 HANDGESTRICHENE FLÜGELZIEGEL

|                      |  |
|----------------------|--|
| <b>GHT.11.04-U</b>   | 4-Ziegel-Dachfenster / Unisoliert  |
| <b>GHT.11.04-T21</b> | 4-Ziegel-Dachfenster, Thermoglas / Gekoppelter Rahmen mit isolierter Eindeckung      |
| <b>GHT.11.06-U</b>   | 6-Ziegel-Dachfenster / Unisoliert  |
| <b>GHT.11.06B</b>    | 6-Ziegel-Dachfenster, Rund, Thermoglas / Gekoppelter Rahmen m. isolierter Eindeckung |
| <b>GHT.11.06-T21</b> | 6-Ziegel-Dachfenster, Thermoglas / Gekoppelter Rahmen mit isolierter Eindeckung      |
| <b>GHT.11.09-U</b>   | 9-Ziegel-Dachfenster / Unisoliert  |
| <b>GHT.11.09-T21</b> | 9-Ziegel-Dachfenster, Thermoglas / Gekoppelter Rahmen mit isolierter Eindeckung      |
| <b>GHT.11.12-U</b>   | 12-Ziegel-Dachfenster / Unisoliert   |
| <b>GHT.11.12-T21</b> | 12-Ziegel-Dachfenster, Thermoglas / Gekoppelter Rahmen mit isolierter Eindeckung     |

Lattenabstand 31,5 mm.

#### JP2 HANDGESTRICHENE FLÜGELZIEGEL

|                      |  |
|----------------------|--|
| <b>GHT.13.04-U</b>   | 4-Ziegel-Dachfenster / Unisoliert  |
| <b>GHT.13.04-T21</b> | 4-Ziegel-Dachfenster, Thermoglas / Gekoppelter Rahmen mit isolierter Eindeckung  |
| <b>GHT.13.06-U</b>   | 6-Ziegel-Dachfenster / Gekoppelter Rahmen mit isolierter Eindeckung              |
| <b>GHT.13.06-T21</b> | 6-Ziegel-Dachfenster, Thermoglas / Gekoppelter Rahmen mit isolierter Eindeckung  |
| <b>GHT.13.09-U</b>   | 9-Ziegel-Dachfenster / Unisoliert  |
| <b>GHT.13.09-T21</b> | 9-Ziegel-Dachfenster, Thermoglas / Gekoppelter Rahmen mit isolierter Eindeckung  |
| <b>GHT.13.12-U</b>   | 12-Ziegel-Dachfenster / Unisoliert   |
| <b>GHT.13.12-T21</b> | 12-Ziegel-Dachfenster, Thermoglas / Gekoppelter Rahmen mit isolierter Eindeckung |

Lattenabstand 31,5 mm.



12-Ziegel-Dachfenster, unisoliert  
Dantegl, handgestrichene Flügeldachziegel  
von Monier Auf dem Bryghus von  
Christian IV, Kopenhagen.



## FÜR HØJSLEV, LILLE DANSK FORMAT

Højslev sind klassische Dachziegel, die von Randers Tegl für das raue Klima in Skandinavien entwickelt wurden. Die Dachziegel werden in Højslev hergestellt und bei einer höheren Temperatur gebrannt als viele andere Dachziegel auf dem Markt. Das Ergebnis sind schmutzabweisende, schöne und unverwüsthliche Dachziegel in unverwechselbaren Farben und Formen.

### RT806 FLÜGELZIEGEL / LILLE DANSK FORMAT

**GHT.15.09-U** 9-Ziegel-Dachfenster / Unisoliert

**GHT.15.09-T21** 9-Ziegel-Dachfenster, Thermoglas / Gekoppelter Rahmen mit isolierter Eindeckung

**GHT.15.12-U** 12-Ziegel-Dachfenster / Unisoliert

**GHT.15.12-T21** 12-Ziegel-Dachfenster, Thermoglas / Gekoppelter Rahmen mit isolierter Eindeckung

Lattenabstand 330 mm.

### RT809 FLÜGELZIEGEL / FALZZIEGEL

**GHT.21.06-U** 6-Ziegel-Dachfenster / Unisoliert

**GHT.21.06-T21** 6-Ziegel-Dachfenster, Thermoglas / Gekoppelter Rahmen mit isolierter Eindeckung

Lattenabstand 327-331 mm.

### RT823 FLÜGELZIEGEL / FALZZIEGEL

**GHT.21.23-U** 6-Ziegel-Dachfenster / Unisoliert

**GHT.21.23-T21 OVAL** 6-Ziegel-Dachfenster, Oval, Thermoglas / Gekoppelter Rahmen mit isolierter Eindeckung

Lattenabstand 275-305 mm.



Højslev, Klein, Modell Hillerød RT 825  
Foto: Randers Tegl

## HØJSLEV, KLEIN, MODELL HILLERØD

Højslev sind klassische Dachziegel, die von Randers Tegl für das raue Klima in Skandinavien entwickelt wurden. Die Dachziegel werden bei einer höheren Temperatur gebrannt als viele andere Dachziegel auf dem Markt. Das Ergebnis sind schmutzabweisende, schöne und unverwüsthliche Dachziegel in unverwechselbaren Farben und Formen.

### RT825 FALZZIEGEL

**GHT.16.09-U** 9-Ziegel-Dachfenster / Unisoliert

**GHT.16.09-T21** 9-Ziegel-Dachfenster, Thermoglas / Gekoppelter Rahmen mit isolierter Eindeckung

**GHT.16.12-U** 12-Ziegel-Dachfenster / Unisoliert

**GHT.16.12-T21** 12-Ziegel-Dachfenster, Thermoglas / Gekoppelter Rahmen mit isolierter Eindeckung

Lattenabstand 275-305 mm.

## MEYER-HOLSEN HF14/VARIO

HF 14/Vario-Ziegel werden in einer der modernsten Ziegeleien Deutschlands hergestellt, die es seit mehr als 150 Jahren gibt.

### MEYER H14 FALZZIEGEL

**GHT.20.06-U** 6-Ziegel-Dachfenster / Unisoliert

**GHT.20.06-T21** 6-Ziegel-Dachfenster, Thermoglas / Gekoppelter Rahmen mit isolierter Eindeckung

**GHT.20.09-U** 9-Ziegel-Dachfenster / Unisoliert

**GHT.20.09-T21** 9-Ziegel-Dachfenster, Thermoglas / Gekoppelter Rahmen mit isolierter Eindeckung

Lattenabstand 320-345 mm.

## FÜR HOLLANDER V

Der Hollander V ist ein geformter Falzziegel mit seitlichem und oberem Falz. Die Herstellung erfolgt in speziellen Formen, in die die Tonmasse gepresst wird. Hollander V wird von der Monier-Schwesterfirma KDN Teewen-Dakpannen hergestellt.

Spezifikationen der Hollander V Ziegel:  
L 420 mm x B 267 mm / Deckbreite 224-226 mm

### HOLLANDER V / MONIER / FALZZIEGEL

**GHT.17.04-U** 4-Ziegel-Dachfenster / Unisoliert

**GHT.17.04-T21** 4-Ziegel-Dachfenster, Thermoglas / Gekoppelter Rahmen mit isolierter Eindeckung

Lattenabstand 325-355 mm.



Hollander V  
Foto: Monier





6-Ziegel-Dachfenster mit flachem Rahmen. Von Ruud Conjin gedecktes Reetdach.

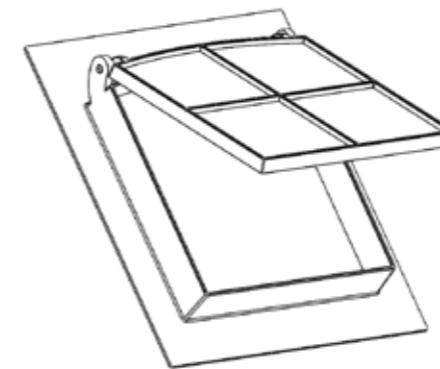


## FLACHRAHMENFENSTER FÜR SCHIEFER, PAPPE, SCHINDEL UND REET

*Heute sind unsere gusseisernen Fenster in zahlreichen historischen Gebäuden Dänemarks eingebaut, darunter Burgen, Schlösser, Herrenhäuser und Stadthäuser, auf Dächern mit Flügelziegeln, Falzziegeln, Naturschiefer, Pappe und Reet.*

Naturschiefer ist ein charakteristisches Dachdeckungsmaterial auf vielen älteren Gebäuden in Dänemark. Schiefer wird typischerweise für Bahnhofsgebäude, genossenschaftliche Molkereien, Schulen, Gutshöfe und einfache Häuser verwendet.

In den Kopenhagener Brückenvierteln war Naturschiefer Ende des 19. Jahrhunderts das bevorzugte Dachdeckungsmaterial. Schiefer bietet eine unauffällige Dachfläche und wiegt weit weniger als Ziegel. Die Beliebtheit von Naturschiefer war damals auf neue architektonische Trends im Zusammenhang mit der Industrialisierung zurückzuführen, als Materialien wie Schiefer, Zement und Gusseisen neu und beliebt auf dem Markt waren.



### FLACHRAHMENFENSTER FÜR SCHIEFER, PAPPE, SCHINDEL UND REET

|               |  |
|---------------|--|
| GHT.12.04-U   | 4-Ziegel-Dachfenster / Unisoliert  |
| GHT.12.04-T21 | 4-Ziegel-Dachfenster, Thermoglas / Gekoppelter Rahmen mit isolierter Eindeckung  |
| GHT.12.06-U   | 6-Ziegel-Dachfenster / Unisoliert  |
| GHT.12.06-T21 | 6-Ziegel-Dachfenster, Thermoglas / Gekoppelter Rahmen mit isolierter Eindeckung  |
| GHT.12.09-U21 | 9-Ziegel-Dachfenster / Unisoliert  |
| GHT.12.09-T21 | 9-Ziegel-Dachfenster, Thermoglas / Gekoppelter Rahmen mit isolierter Eindeckung  |
| GHT.12.12-U   | 12-Ziegel-Dachfenster / Unisoliert   |
| GHT.12.12-T21 | 12-Ziegel-Dachfenster, Thermoglas / Gekoppelter Rahmen mit isolierter Eindeckung |



# SPROSSEN

## DACHFENSTER AUS GUSSEISEN

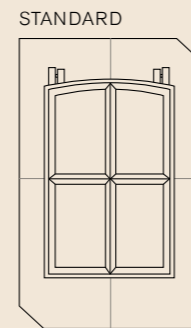
Die Sprosseneinteilung gilt sowohl für Ziegel als auch für Schiefer. Die Größe des Dachfensters wird in der Anzahl der Ziegel angegeben. Ein 4-Ziegel-Dachfenster bezieht sich auf die Anzahl der Ziegel, die das Fenster in der Dachhaut einnimmt.

### 4-ZIEGEL-DACHFENSTER

Ein 4-Ziegel-Dachfenster bezieht sich auf die Anzahl der Ziegel, die das Fenster in der Dachhaut einnimmt.

Ein 4-Ziegel-Dachfenster hat die folgenden Abmessungen 4 Dachziegel - 2 in der Breite und 2 in der Höhe.

Ein 4-Ziegel-Dachfenster für Schiefer zum Beispiel hat Abmessungen, die dem Modulmaß nahe 4 Schieferziegeln entsprechen. Kleine Anpassungen können erforderlich sein.



### SPROSSEN / STANDARD

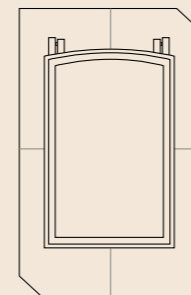
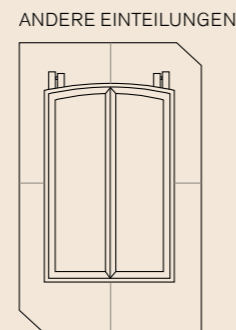
Kreuzsprossen: Eine vertikale und eine horizontale Sprosse / vier Fensterscheiben.

### ANDERE EINTEILUNGEN

Eine senkrechte Sprosse  
Keine Sprossen / eine Scheibe

### DATEN

Lichte Öffnung, Rahmen: 227 x 389 mm  
U-Wert: 1,8 W/m<sup>2</sup>K

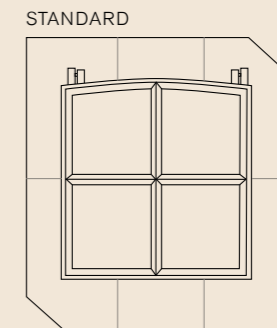


### 6-ZIEGEL-DACHFENSTER

Ein 6-Ziegel-Dachfenster bezieht sich auf die Anzahl der Ziegel, die das Fenster in der Dachhaut einnimmt.

Ein 6-Ziegel-Dachfenster hat die folgenden Abmessungen 6 Dachziegel - 2 in der Breite und 2 in der Höhe.

Ein 6-Ziegel-Dachfenster für Schiefer zum Beispiel hat Abmessungen, die dem Modulmaß nahe 6 Schieferziegeln entsprechen. Kleine Anpassungen können erforderlich sein.



### SPROSSEN / STANDARD

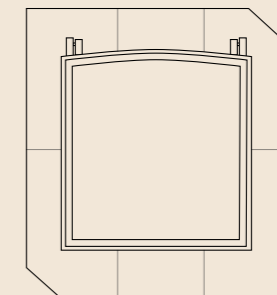
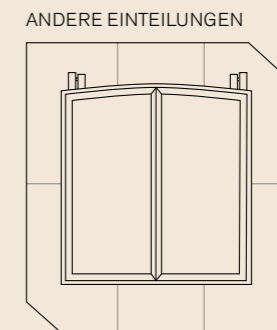
Kreuzsprossen: Eine vertikale und eine horizontale Sprosse / vier Fensterscheiben.

### ANDERE EINTEILUNGEN

Eine senkrechte Sprosse  
Keine Sprossen / eine Scheibe

### DATEN

Lichte Öffnung, Rahmen: 416 x 426 mm  
U-Wert: 1,8 W/m<sup>2</sup>K





# SPROSSEN

## DACHFENSTER AUS GUSSEISEN

*Dachfenster für denkmalgeschützte und erhaltenswerte Gebäude, bei denen unbewohnte Dachräume in Büros oder Wohnungen umgewandelt werden.*

### 9-ZIEGEL-DACHFENSTER

Ein 9-Ziegel-Dachfenster bezieht sich auf die Anzahl der Ziegel, die das Fenster in der Dachhaut einnimmt.

Ein 9-Ziegel-Dachfenster hat die folgenden Abmessungen 9 Dachziegel - 3 in der Breite und 3 in der Höhe.

Ein 9-Ziegel-Dachfenster für Schiefer zum Beispiel hat Abmessungen, die dem Modulmaß nahe 9 Schieferziegeln entsprechen. Kleine Anpassungen können erforderlich sein.

### SPROSSEN / STANDARD

Kreuzsprossen: Eine vertikale und eine horizontale Sprosse / vier Fensterscheiben.

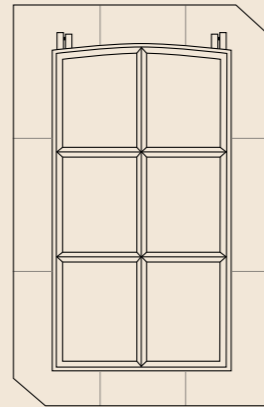
### ANDERE EINTEILUNGEN

Eine senkrechte Sprosse  
Keine Sprossen / eine Scheibe

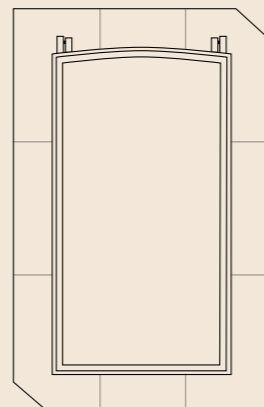
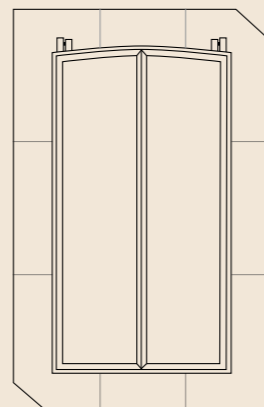
### DATEN

Lichte Öffnung, Rahmen: 416 x 735 mm  
U-Wert: 1,7 W/m<sup>2</sup>K

STANDARD



ANDERE EINTEILUNGEN



### 12-ZIEGEL-DACHFENSTER

Ein 12-Ziegel-Dachfenster bezieht sich auf die Anzahl der Ziegel, die das Fenster in der Dachhaut einnimmt.

Ein 12-Ziegel-Dachfenster hat die folgenden Abmessungen 12 Dachziegel - 4 in der Breite und 3 in der Höhe.

Ein 12-Ziegel-Dachfenster für Schiefer zum Beispiel hat Abmessungen, die dem Modulmaß nahe 12 Schieferziegeln entsprechen. Kleine Anpassungen können erforderlich sein.

### SPROSSEN / STANDARD

Kreuzsprossen: Zwei vertikale und zwei horizontale Sprossen / neun Fensterscheiben.

### ANDERE EINTEILUNGEN

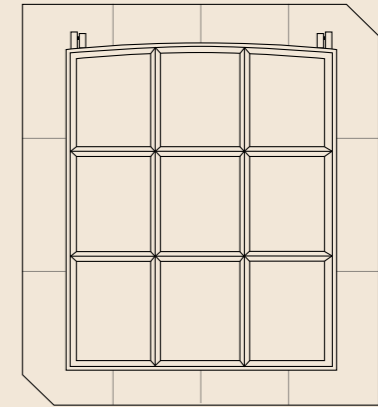
Eine senkrechte Sprosse  
Keine Sprossen / eine Scheibe

### DATEN

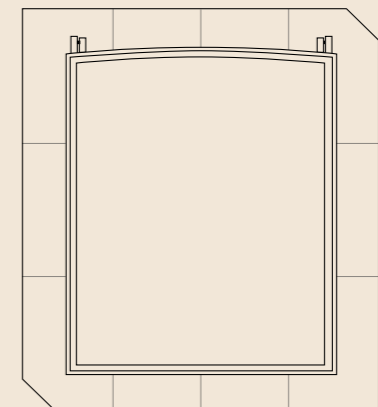
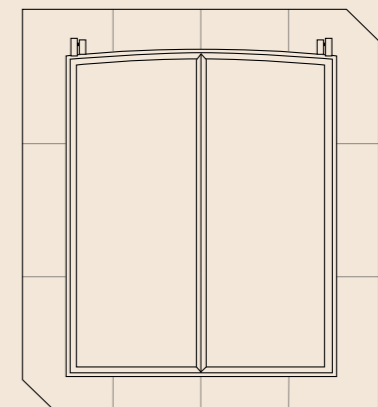
Lichte Öffnung, Rahmen: 622 x 733 mm  
U-Wert: 1,6 W/m<sup>2</sup>K

Wenn eine Rettungsöffnung erforderlich ist, muss eine Ausnahmegenehmigung beantragt werden. GH Form ist gerne bereit, einen Dialog mit Informationen über den Antrag zu führen.

STANDARD



ANDERE EINTEILUNGEN





# FASSADENFENSTER AUS GUSSEISEN

- TEIL UNSERES KULTURELLEN ERBES

*Unsere Fassadenfenster aus Gusseisen sind solide und langlebig. Sie werden für denkmalgeschützte und historische Gebäude mit dem Ziel hergestellt, die historische Authentizität zu erhalten.*

Wenn Sie ein denkmalgeschütztes Objekt renovieren, ist es wichtig, dass die Anforderungen der Denkmalschutzbehörde erfüllt werden. Wir fertigen Gussfenster nach Maß, die diese Anforderungen erfüllen.

Unsere Fassadenfenster werden in allen Größen und Proportionen hergestellt. Die Fenster werden immer für einzelne Projekte hergestellt, typischerweise als Kirchenfenster, Stallfenster, Giebelfenster und klassische Eisenfenster.

Größere Projekte erfordern oft unterschiedliche Fenstergrößen und unterschiedliche Sprossenordnungen. Wir liefern Fenster für Gewölbe-, Rund- und Fassadenfenster, die sich durch viele Sprossen auszeichnen, und diese Details machen den Unterschied aus.

Wenn Sie Fragen zu unseren Gussfenstern, zur Produktion und zu den Preisen haben, können Sie uns jederzeit anrufen. Wir sind gerne bereit, am Sparring für Ihr Projekt teilzunehmen.

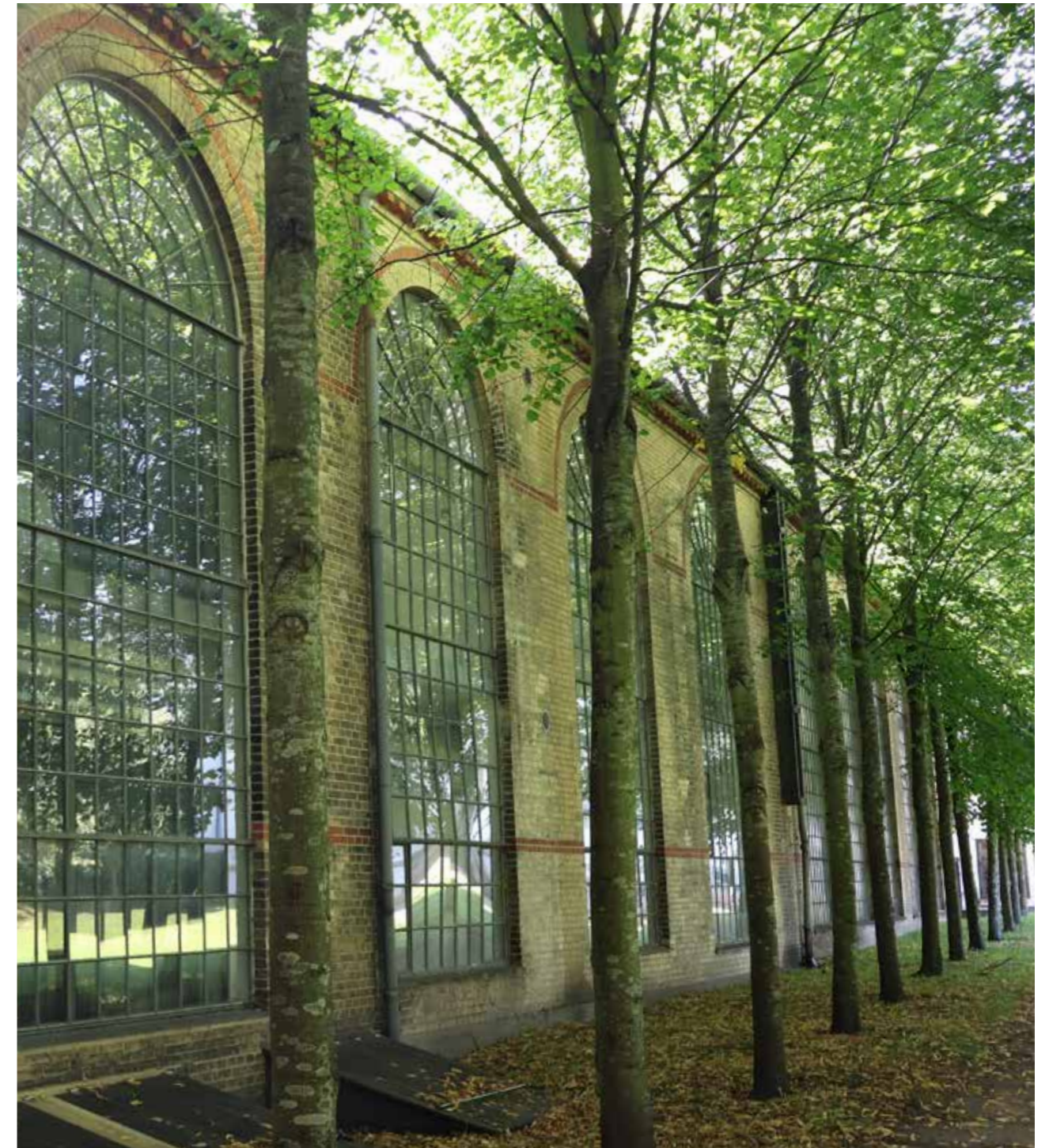
Fenster für Sofia Albertina Kyrka in Landskrona mit einer Höhe von 7 Metern und einem Halbkreisbogen mit fächerförmigen Sprossen im oberen Bereich. Das Giebelfenster besitzt zudem eine horizontale Wölbung.





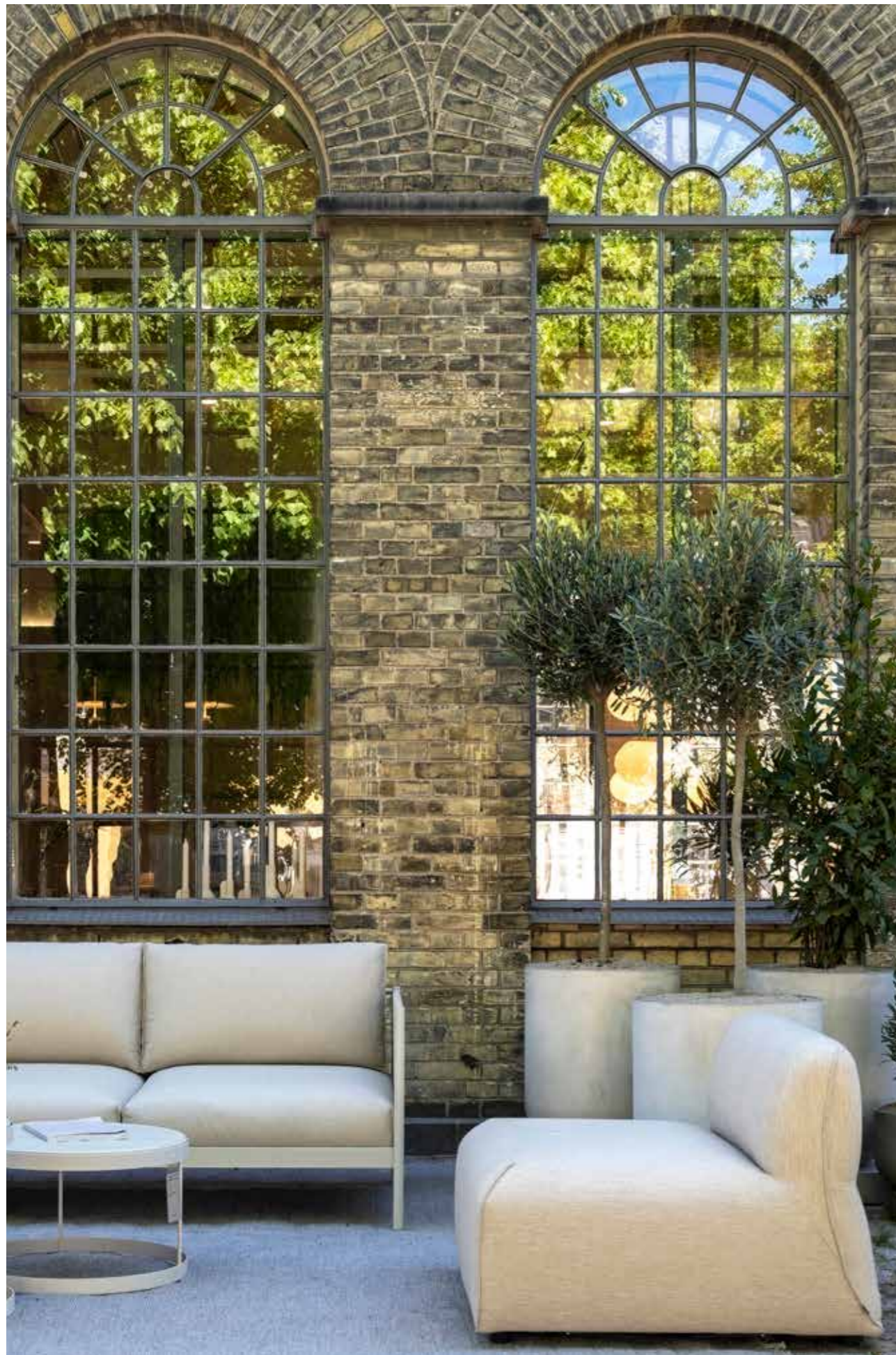
Kuglegården, Holmen, Kopenhagen.

Fenster für Brede Værk in Kongens Lyngby.  
Die Fenster sind etwa 7 Meter hoch - ebenfalls  
mit einem Rundbogen mit fächerförmigen  
Sprossen im oberen Bereich.



Brede Værk in Kongens Lyngby.





Die dänische Denkmalschutzbehörde lässt den Kuglegården durch das Bauunternehmen Mogens de Linde renovieren.

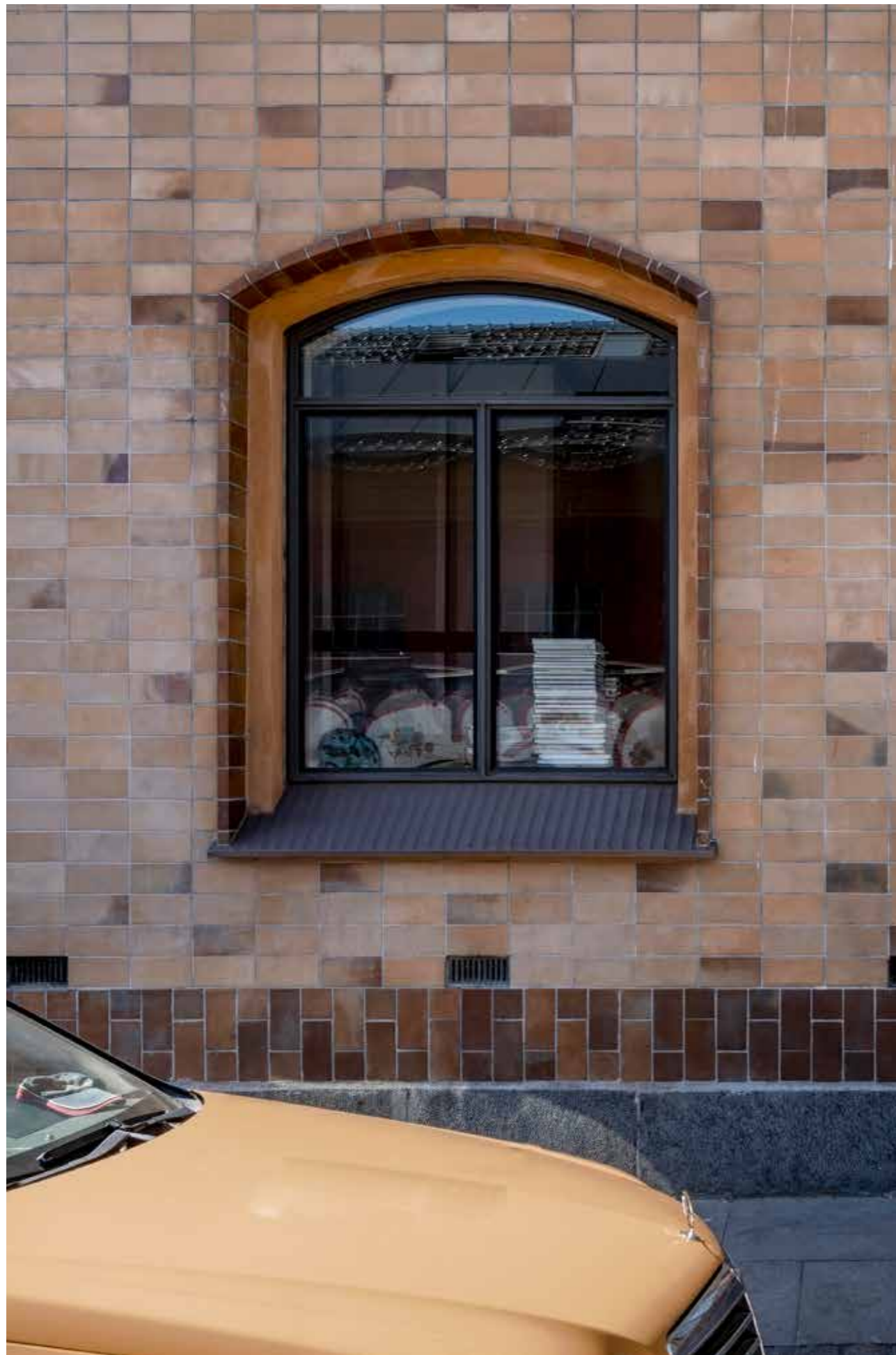
*Die Renovierung des Kuglegårdens durch das Bauunternehmen Mogens de Linde im Auftrag der Denkmalschutzbehörde.*

*Maßgeschneiderte Fassadenfenster mit Sohlbank, Artilleriewerkstatt.*

*6-Ziegel- und 12-Ziegel-Dachfenster aus Gusseisen, Kuglegården, Holmen, Kopenhagen.*







1. Breite Sohlbank aus Gusseisen



6. Gusseisenfenster für Privathaus

7. Schmale Sohlbank aus Gusseisen

1. Breite Sohlbank aus Gusseisen (Gegenüber liegende Seite) / 2. Rundes Gusseisenfenster  
3. Halbrunder Rahmen in Fassadenfenster / 4. Breite Sohlbank / 5. Rahmen für Fassadenfenster



# HISTORISCHE GUSSTEILE

WIR MACHEN GESCHICHTE LEBENDIG

*GH Form ist auf die Nachbildung alter historischer Gusstücke spezialisiert. Die Rekonstruktionen werden in höchster Qualität hergestellt. Zu den Gussteilen gehören alle Arten von Eisenguss, die in Gebäuden aus der Zeit vor den Fünfzigerjahren verwendet wurden, wie Fenster, Lüftungsgitter, Treppen, Inventar, Geländer, Schilder und vieles mehr.*

Viele unserer Gusstücke werden zum ersten Mal hergestellt, da es bei der Restaurierung im Wesentlichen um die Erhaltung oder Wiederherstellung von Gegenständen in ihrer ursprünglichen Form und Erscheinung geht. Der Wiederherstellungsprozess hängt davon ab, ob es bereits einen Originalartikel gibt, der kopiert werden soll, oder ob ein Element aus unvollständigeren Daten neu erstellt werden muss. Der Entwicklungsprozess ist also eine Zusammenarbeit zwischen Ihnen als Kunde und GH Form. Wir bieten kompetente Beratung und solide Erfahrung.

Die Eisengießerei von GH Form in Borup ist eine der wenigen verbliebenen Gießereien in Dänemark. Wir verwenden ausschließlich 100 % recyceltes Eisen aus anderen Produktionen auf Seeland. Bei der Herstellung wird kein Roheisen verwendet. Auf diese Weise erreichen wir eine nachhaltige Bewirtschaftung und eine effiziente Nutzung der natürlichen Ressourcen.

Wenn Sie Fragen zu unseren Verfahren, zur Produktion und zu den Preisen haben, können Sie uns jederzeit anrufen. Wir sind gerne bereit, am Sparring für Ihr Projekt teilzunehmen.





Beschilderung für Schlossparks Hier am Haupteingang von Frederiksberg Have.



Im Frederiksberg Runddel stehen vor dem Haupteingang die historischen Parkleuchten aus Gusseisen.



Am Haupteingang der Frederiksberg Gärten stehen die drei langen, geschwungenen Bänke - und das schon seit Anfang des 20. Jh. Jede Bank ist ca. 20 m lang.



Mit Respekt vor der Geschichte und unter Berücksichtigung der Tatsache, dass die langen Bänke erhaltenswert waren, haben wir die drei Bänke in Zusammenarbeit mit der Denkmalschutzbehörde renoviert. Der größte Teil des vorhandenen Holzes wurde wiederverwendet und alle gusseisernen Giebel wurden renoviert und recycelt.







Während der Renovierung der Königin-Louise-Brücke haben wir die Schwanenhäule erneuert, die Teil der Geländer entlang der 4 Wege an den Seen in Kopenhagen sind.

*Königin-Louise-Brücke,  
Das Zentrum von Kopenhagen und  
eine der schönsten Brücken  
unserer Hauptstadt.  
Bei der Renovierung der  
Dronning-Louise-Brücke haben  
wir die Schwanenhäule, die Teil der  
Geländer entlang der 4 Wege sind,  
und alle Kopenhagener Bänke auf  
beiden Seiten der Brücke erneuert.*







Die Bank am Kongens Nytorv ist ein Stück dänischer Kulturgeschichte.  
Im Rahmen des Projekts haben wir bestehende Bänke renoviert und zusätzliche Bänke gegossen.

*Der Kongens Nytorv ist einer von Kopenhagens bekanntesten Plätzen.  
Im Jahr 2019 wurde der Platz wieder eröffnet, nach der Neugestaltung des „Krinsen“-Gartens.*







Das Tor zum Friedhof der Klosterkirche Sorø wurde vor mehr als 15 Jahren aus Gusseisen gegossen. Es ist nahtlos gegossen, mit vielen Details, einschließlich der Gabel für das Stützrad.



*Im Sommer 2022 lieferten wir Dachfenster für die Klosterpforte, Sorø - Dänemarks älteste bewohnte Wohnung, die Ende des 12. Jahrhunderts erbaut wurde. Die Dachfenster sind aus Gusseisen gegossen, mit Isolierung und Wärmeschutzverglasung.*







*Die Egebæksvang-Kirche wurde von dem Architekten Ludvig Knudsen entworfen und 1897 eingeweiht seitdem mehrmals restauriert. Die Kirche steht unter Landschaftsschutz.*

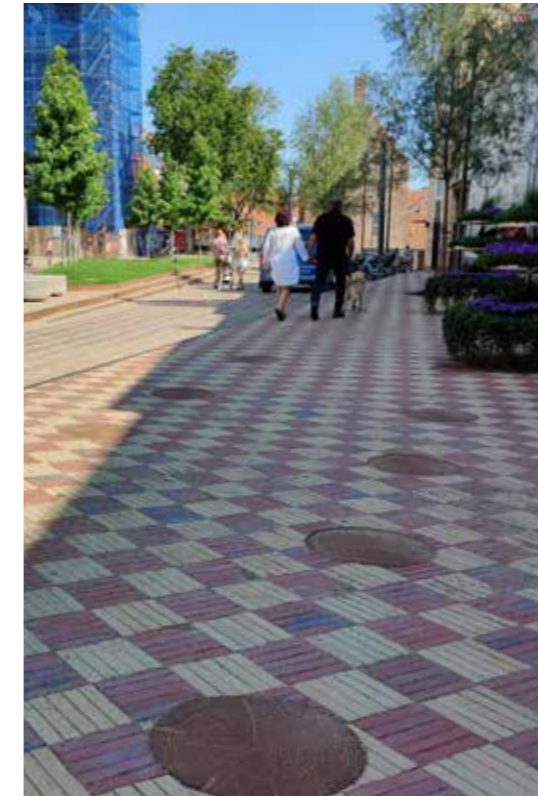
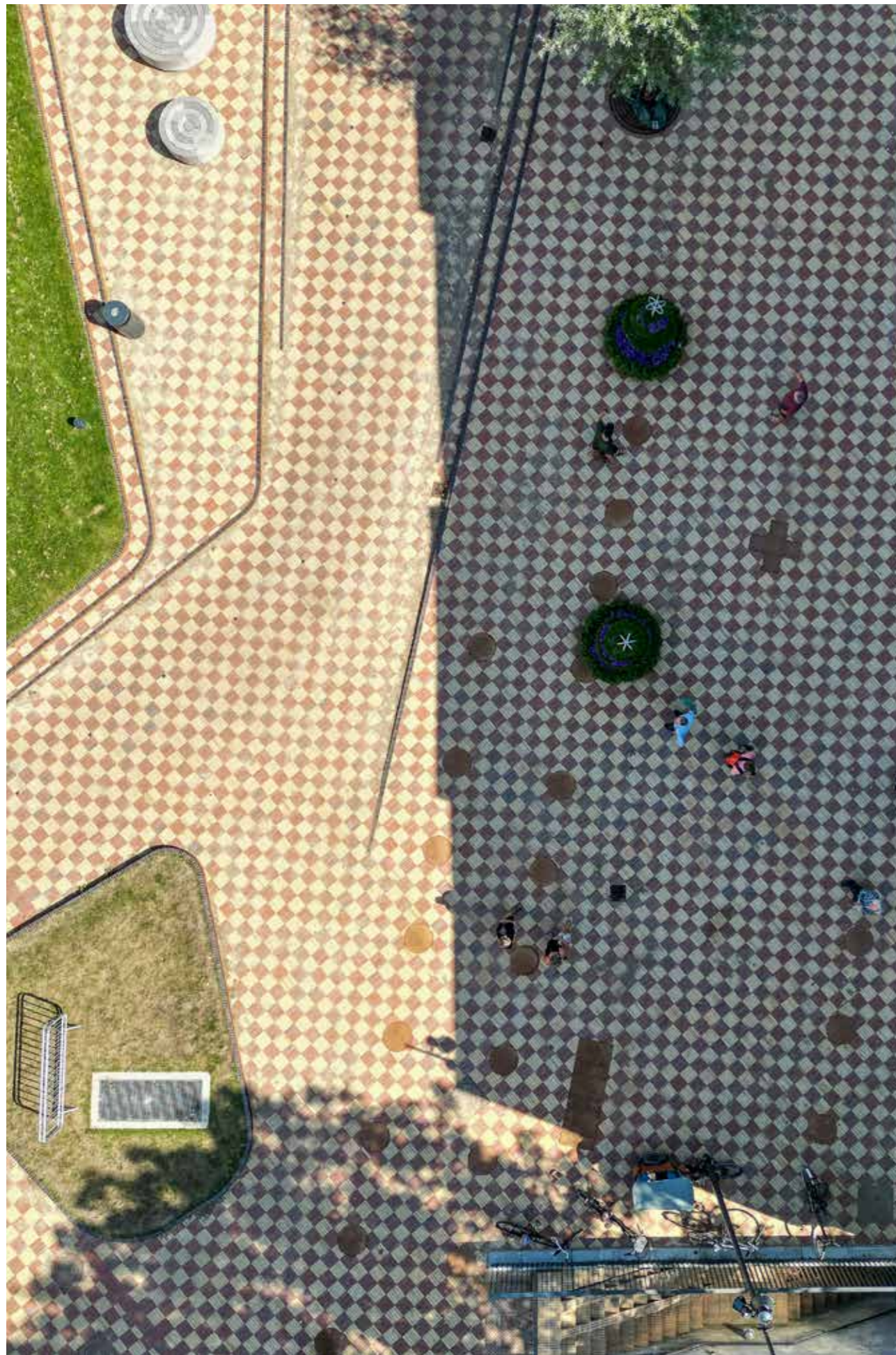
*Bei der Renovierung der Kirche von Egebæksvang wurde der Handlauf aus Gusseisen entworfen und hergestellt.*











Das alte Stadtzentrum von Odense hat sich in den letzten Jahren auf abenteuerliche Weise verändert. Auf dem Platz Albani Torv kann man die Markierungen der Pfostenlöcher der Kirche sehen, in der König Knud der Heilige 1086 von dänischen Adligen ermordet wurde, sowie das Grab des Bischofs, das an dieser Stelle gefunden wurde. Alle Teile sind aus Gusseisen und werden noch viele Jahre lang die Geschichte erzählen.





1.



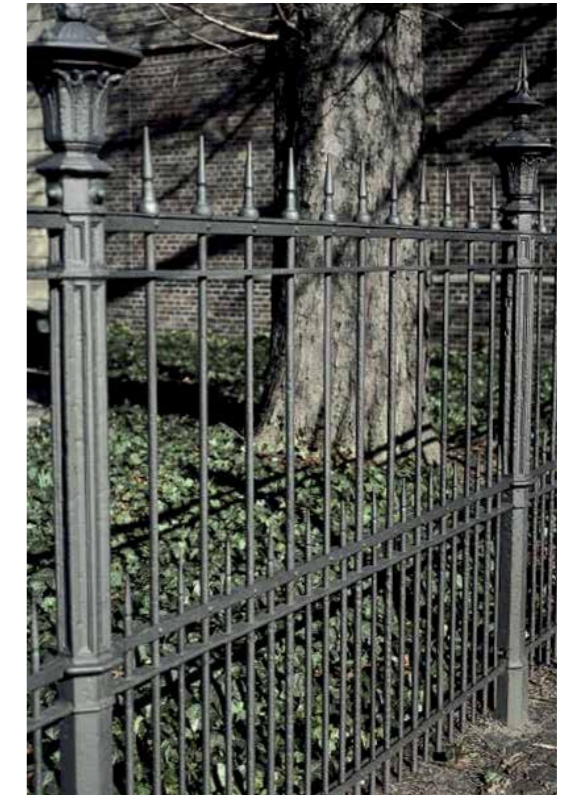
2.



3.



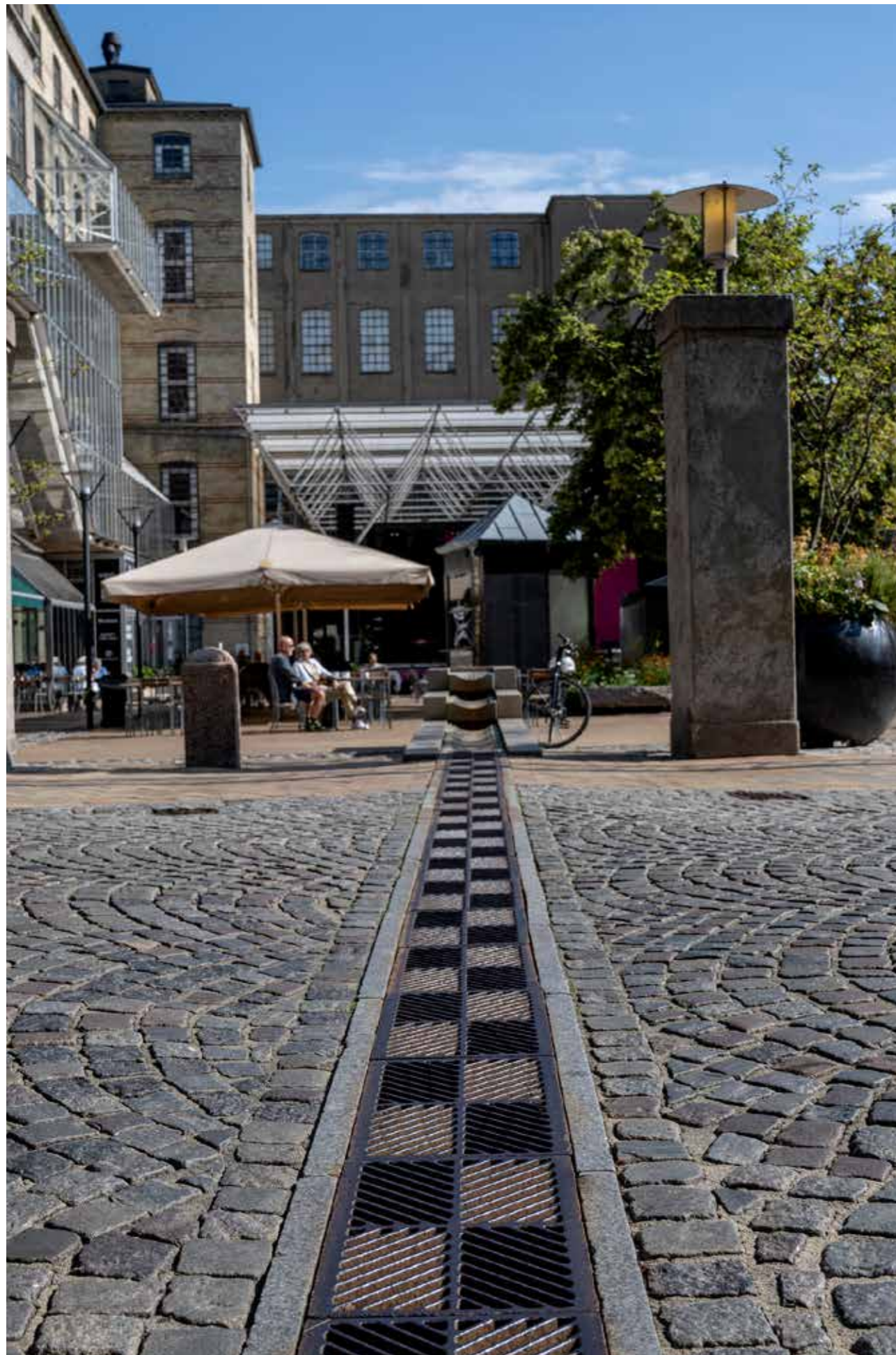
4.



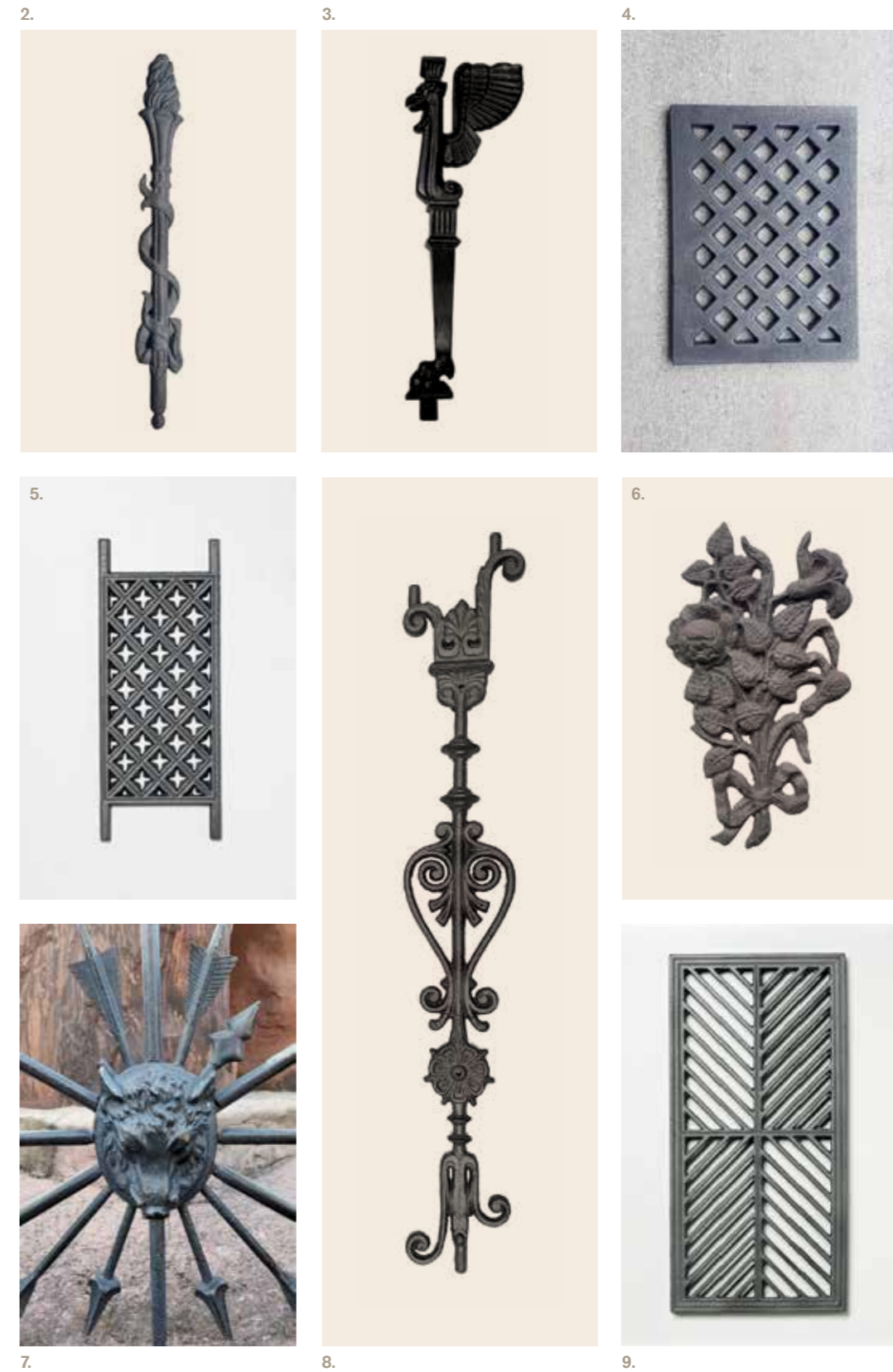
5.

1. Geländer, Sydbank, Kopenhagen (gegenüber liegende Seite) / 2. 'Griff A'Treppengeländer  
3.und 4. Renovierung von Geländern und Handläufen für das Gericht in Odense / 5. Handlauf, Kopenhagen





1. In den stimmungsvollen Fabrikgebäuden im Zentrum von Odense finden Sie unsere gusseisernen Roste. Das Gebiet wird als das zentrale Kulturzentrum der Stadt bezeichnet, auch weil hier einige der bedeutendsten Kultureinrichtungen der Stadt untergebracht sind.



2. Flammenschwert für Treppenhaus, Nørrebro / 3. 'Griff' Geländer für Eingangsbereich / 4. Entlüftungsrast / 5. Entlüftungsrast / 6. Ornament / 7. Ornament für Tor / 8. Treppenpfosten/ 9. Gusseisenrast für Belüftung





1.



2.



3.



4.



5.

1. und 3. Waschbecken  
2. Korb für Strohfutter und Tränke  
4. Tränke







## GH FORM

### INVENTAR FÜR DEN STÄDTISCHEN RAUM

---

Unser Ziel ist ein sicherer und grüner städtischer Raum mit dem Schwerpunkt auf Qualität, Design und Nachhaltigkeit. Wir sind ein dänisches Familienunternehmen, das seinen Ursprung in Holbæk auf Seeland hat, wo die erste Eisengießerei betrieben wurde. Heute haben wir eine eigene Fabrik in Borup auf Seeland, in der Produkte für den städtischen Raum hergestellt werden.

Nachhaltigkeit ist eine gemeinsame Verantwortung, und GH Form setzt sich für einen grüneren städtischen Raum ein. Unsere Gusseisenprodukte stellen wir in der eigenen Gießerei auf Seeland her. Wir verwenden für die Herstellung unserer Produkte ausschließlich 100 % recyceltes Eisen und haben EPDs für unser Gusseisen erstellt. Darüber hinaus verwenden wir bei der Herstellung unserer Produkte 40 % grüne Energie.

Das Produktprogramm von GH Form für Einrichtungsgegenstände für den urbanen Raum wird in Zusammenarbeit mit Architekten entwickelt. Das Produktprogramm besteht aus einer breiten Palette an massiven Materialien wie Gusseisen, Stahl und Holz. Gusseisen ist widerstandsfähig und haltbar und seit Jahrhunderten Teil des städtischen Raums.

Wünschen Sie eine Beratung?

Bitte rufen Sie uns an: +45 5944 0990  
oder [mail@ghform.dk](mailto:mail@ghform.dk)

**GH • F O R M**

**AQUAFORM®**  
ABLEITUNG VON REGENWASSER



**BÄNKE IM STÄDTISCHEN RAUM**  
BÄNKE, RUNDBÄNKE, PICKNICK-SETS



**FLORAFORM**  
BAUMSCHEIBENROSTE UND BLUMENKÜBEL



**PICTOFORM**  
LEITLINIEN FÜR BLINDE UND SEHBEHINDERTE



**LICHT IM STÄDTISCHEN RAUM**  
BELEUCHTUNG



**FASSADEN- UND DACHFENSTER**  
HISTORISCHE GUSSTEILE



INVENTAR FÜR DEN STÄDTISCHEN RAUM  
LERNEN SIE UNSERE PRODUKTE KENNEN



# AUSGEWÄHLTE REFERENZEN

## DACH- UND FASSADENFENSTER AUS GUSSEISEN

---

Schloss Amalienborg  
Schloss Bernstoff  
Schloss Christiansholm  
Classensgade  
Schloss Vallø  
Schloss Frederiksberg  
Schloss Lindenberg  
Schloss Sorgenfri  
Schloss Aalholm  
Dehns Palæ  
Gut Lindenberg  
Gut Rødkilde  
Dybbøl Mølle  
Nationalmuseum in Brede  
Aarhus Universitetshospital  
Nyboder, Kopenhagen  
Kastellet, Kopenhagen  
Esbjerg Arresthus  
Toldboden, Kopenhagen  
Militärgebäude, Christiansø Pumpehuset, Kopenhagen  
Prinsens Gård, Frederiksberg Have  
Badstuestræde, Kopenhagen  
Fiolstræde in Kopenhagen  
Viborg Katedralskole  
Stensgård  
Arbeitermuseum, Kopenhagen  
Tersløsegård  
Borreby Herreborg  
Rektorwohnung in Roskilde  
Vor Frue Kirke, Aarhus  
Odense Dom

GH FORM APS  
BÆKGÅRDSVEJ 64  
DK 4140 BORUP  
T +45 59 44 09 90  
MAIL@GHFORM.DK

**GHFORM.DK**

**GH • FORM**